

# 컴퓨터 기본 구성

## 하드웨어

컴퓨터 본체, 모니터, 키보드  
마우스, 프린터, 스피커/헤드셋 등

## 소프트웨어

OS(Operating System:운영체제) : 윈도우 XP, 윈도우 Vista, 윈도우 7  
상용프로그램 : 오피스(MS 워드, 엑셀...)  
데모 프로그램

- \* 입력장치: 키보드, 마우스, 터치패드, 마이크...
- \* 출력장치: 프린터, 모니터, 스피커...
- \* CPU(중앙처리장치) : 컴퓨터에서 실제 일을 처리하는 처리기

저장장치 : 컴퓨터에서 작업한 내용을 보관해 두기 위한 장치  
예) Hard Disk(하드 디스크), CD/DVD, USB Flash Memory

기억장치의 용량을 나타내는 단위

Byte - KB(Kilo Byte) - MB(Mega Byte) - GB(Giga Byte) - TB(Tera Byte)

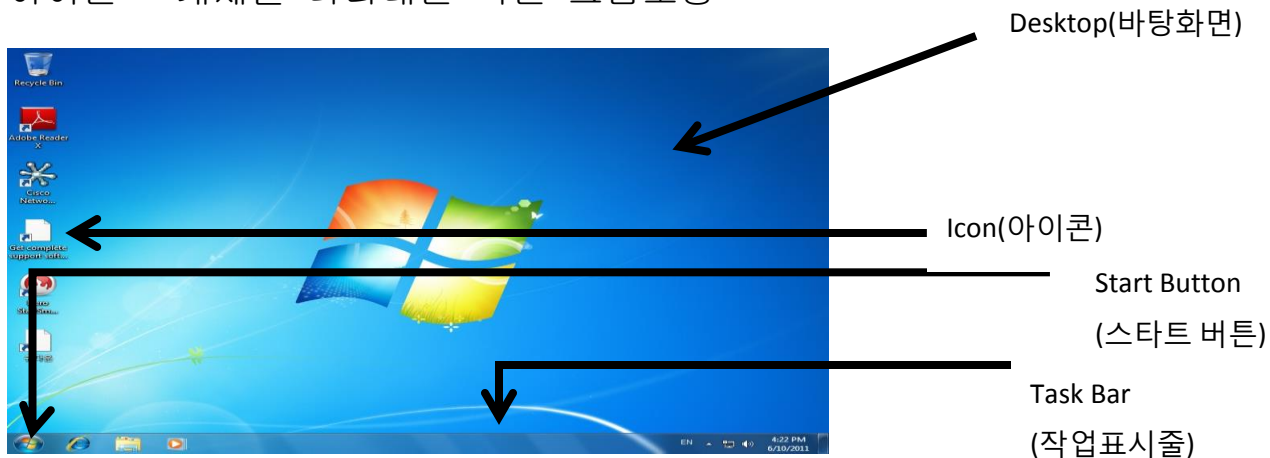
## 컴퓨터 켜기

모니터 파워버튼 -> 본체 파워버튼

## 용어 설명

데스크탑화면(Desktop) : 바탕화면

아이콘 : 개체를 나타내는 작은 그림모양



폴더(Folder) : 저장장치의 공간을 여러 방으로 나누어 만들어진 공간  
 파일을 저장하는 공간, 또 다른 폴더를 만들수 있다.

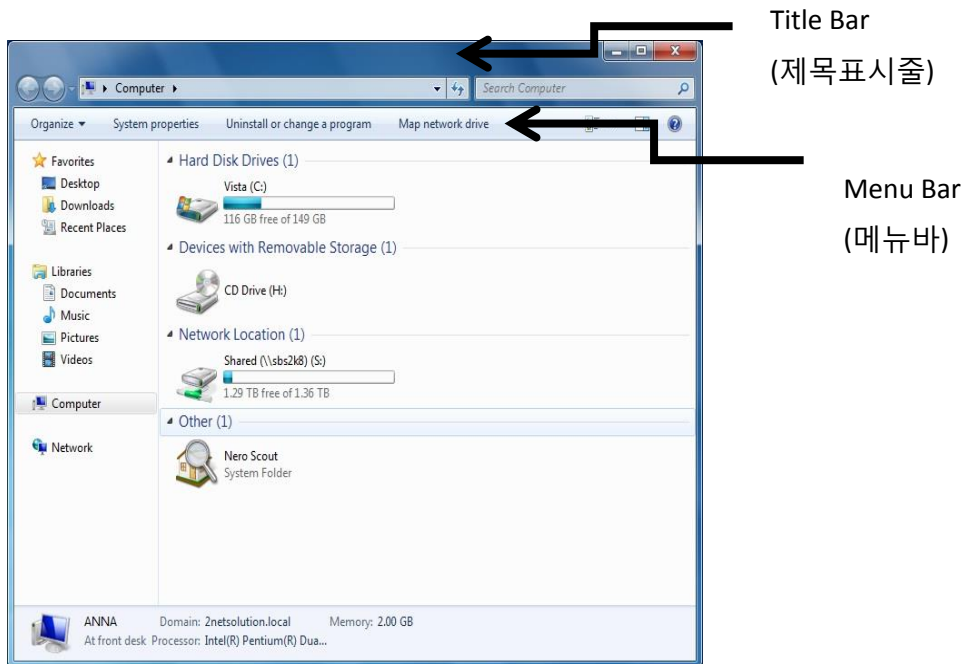
파일(File) : 저장장치에 저장되어지는 개체

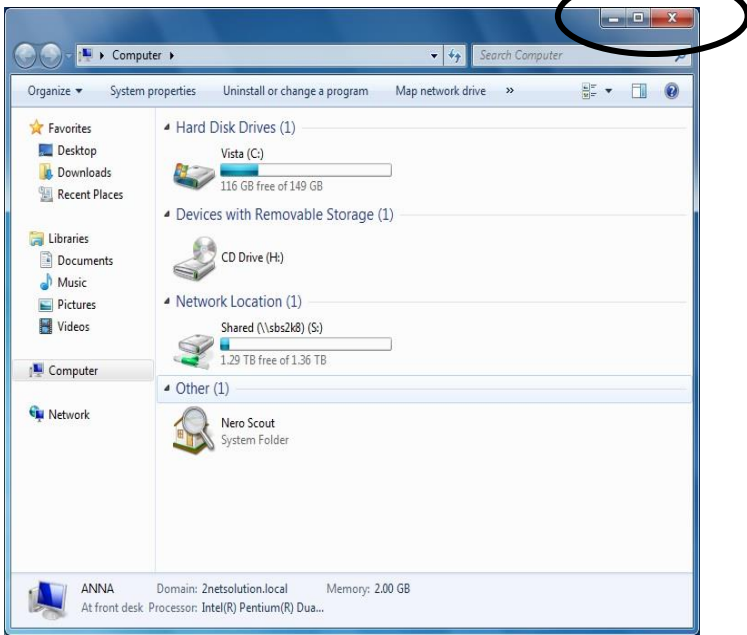
부팅(Booting) : 컴퓨터가 켜지는 일련의 과정

마우스의 기능

1. 클릭(Click)하기: 왼쪽 단추 한번 누르기
  - 주로 아이콘이나 폴더, 파일, 명령 등의 특정 대상을 선택하는 동작
2. 더블클릭(Double click)하기: 왼쪽 단추 두번 누르기
  - 아이콘 형태의 프로그램이나 파일, 폴더 등을 실행 또는 열기 동작
3. 오른쪽 단추 누르기
  - 특정 대상의 바로가기 메뉴 동작(복사, 붙이기, 바로가기 등)
4. 드래드 앤 드롭(Drag and drop): 끌어다 놓기
  - 선택한 작업을 다른 곳으로 이동하거나 복사할 때 또는 창의 크기를 조절할 때 사용

윈도우(Window)





: Minimize Bar (최소화 버튼) : 창(window)를 화면상에서 안 보이게 감추어준다.



: Maximize(최대화버튼) : 창의 크기를 화면전체의 크기로 크게 해 준다.



: Close(종료) : 창을 닫아준다.